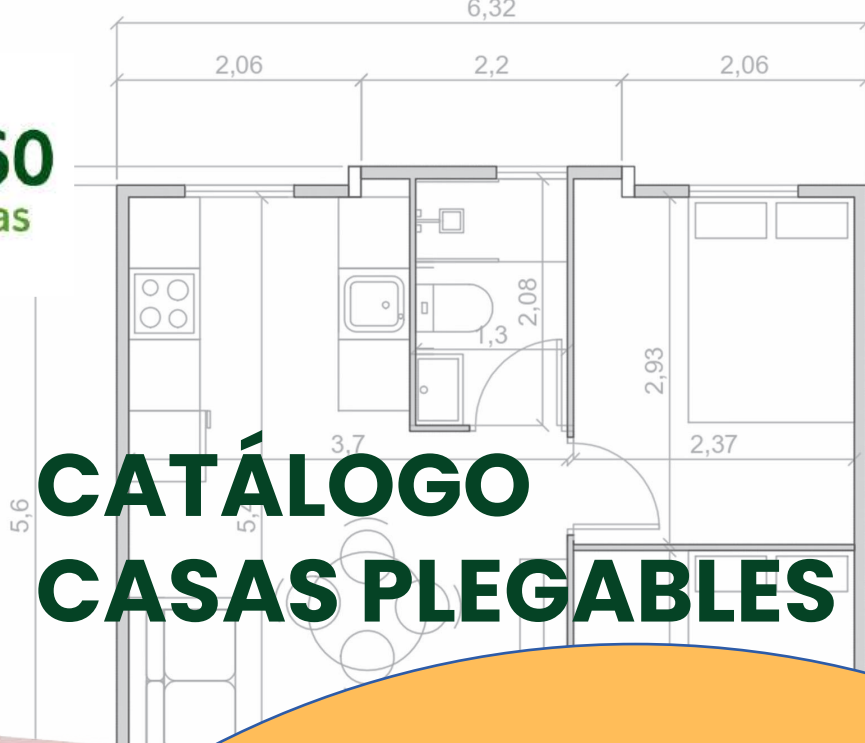




CasaMove360
Tu hogar donde quieras



CATÁLOGO CASAS PLEGABLES



Distribuidor de Zona

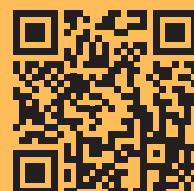
Exposición en Córdoba



almud

Vía de servicio, Autovía
Madrid-Cádiz, Km. 401,
14010 Córdoba
957 43 25 53

Cómo llegar



Información



Catálogo

www.casamove360.es

Catálogos, Recreaciones, Planos y Dimensiones Aproximadas

Casas Plegables

*Tu Hogar
donde quieras*



CasaMove360

Rápida instalación
en 5 pasos



DISEÑO A TU GUSTO

Tamaño, Color, Acabado, Puerta, Ventanas..

FÁCIL TRANSPORTE

Plegada para transporte

RÁPIDA INSTALACIÓN

Instalación 5 pasos

CALIDAD Y SOLIDEZ

Materiales de calidad , poco mantenimiento

MÚLTIPLES USOS

Vivienda, Oficinas, Almacén.....

RESPETUOSO CON EL MEDIO AMBIENTE

Bajo Impacto Medioambiental

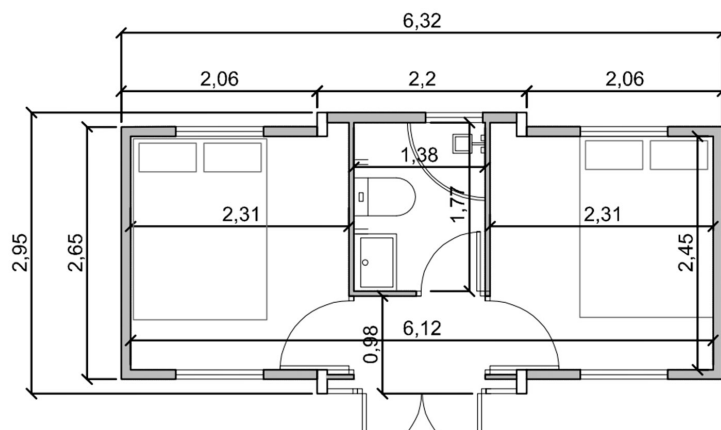


CasaMove360
Tu hogar donde quieras

MODELO JAÉN

18 M2

11.500€
(IVA NO INC.)



*Modelo sin Cocina

MEDIDAS (M)	LARGO	ANCHO	ALTO
EXTERNAS	2,95	6,30	2,50
INTERNAS	2,65	6,12	2,20
PLEGADA	2,95	2,20	2,50

PESO: 1200 Kg



CasaMove360
Tu hogar donde quieras

MODELO GRANADA

26 M2

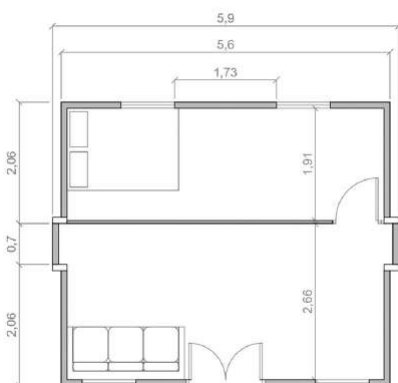
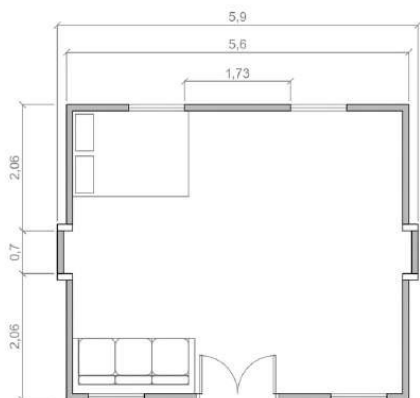
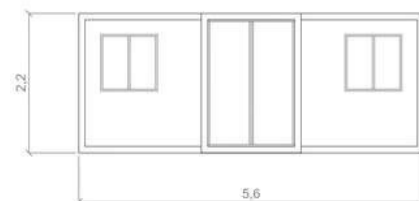
12.500€
(IVA NO INC.)



A



B



*Modelo sin Baño y sin Cocina

MEDIDAS (M)	LARGO	ANCHO	ALTO
EXTERNAS	4,82	5,90	2,40
INTERNAS	4,57	5,60	2,20
PLEGADA	5,90	0,70	2,50

PESO: 1850 Kg



CasaMove360
Tu hogar donde quieras

MODELO MÁLAGA

28 M²

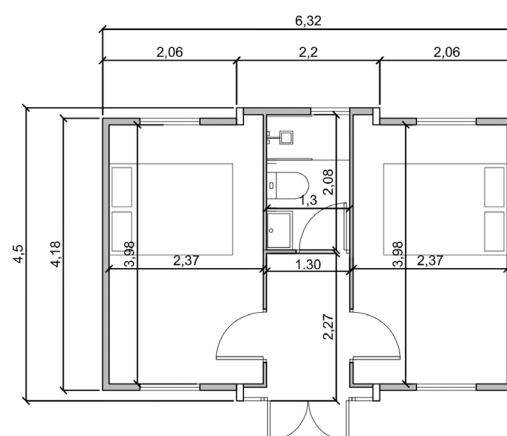
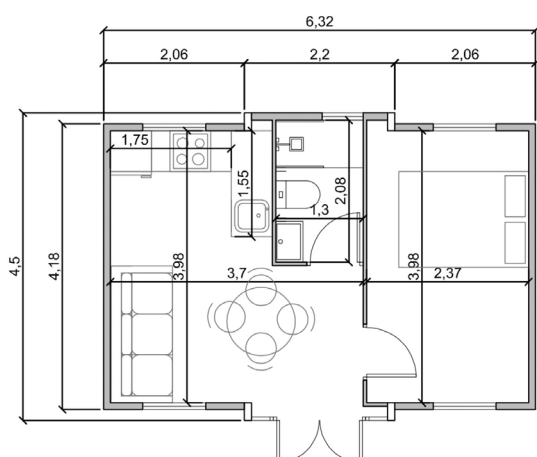
13.500€
(IVA NO INC.)



A



B



MEDIDAS (M)	LARGO	ANCHO	ALTO
EXTERNAS	4,50	6,30	2,50
INTERNAS	4,35	6,12	2,20
PLEGADA	4,50	2,20	2,50

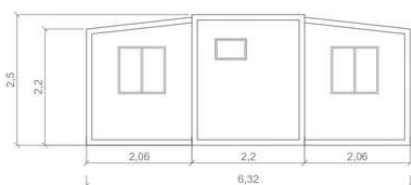
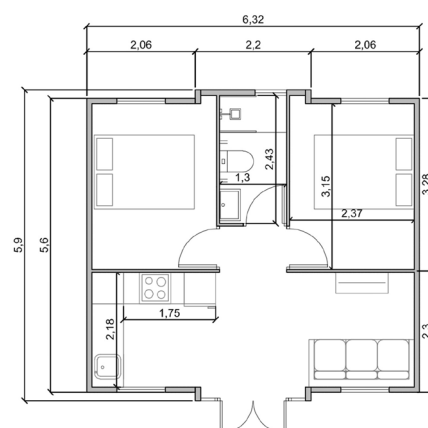
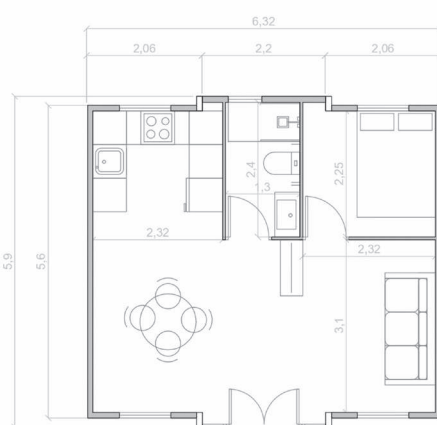
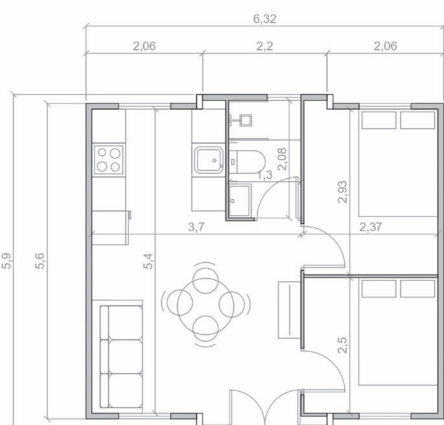
PESO: 2300 Kg



A

B

C



MEDIDAS (M)	LARGO	ANCHO	ALTO
EXTERNAS	5,90	6,32	2,50
INTERNAS	5,60	6,08	2,20
PLEGADA	5,90	2,20	2,50

PESO: 3000 Kg



*Sin Doble Tejado
y Porche - 36m2

17.800€

(IVA NO INC.)

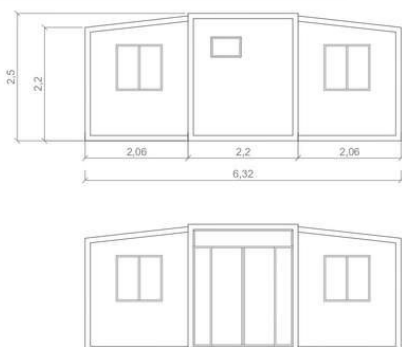
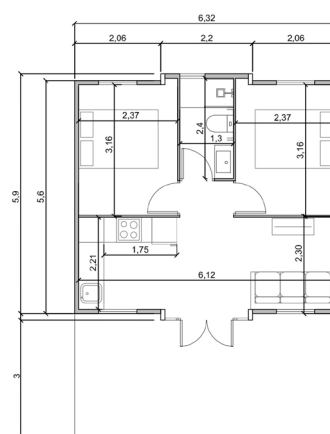
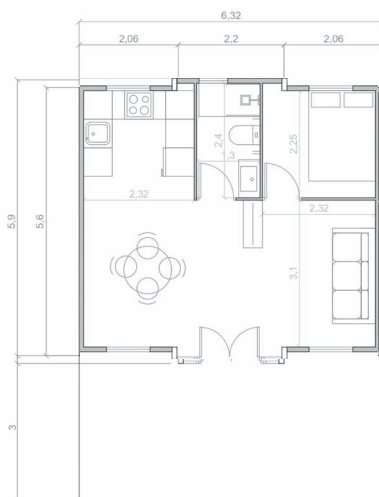
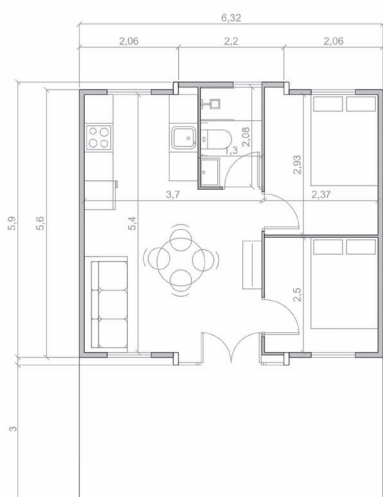
A



B



C



MEDIDAS (M)	LARGO	ANCHO	ALTO
EXTERNAS	5,90	6,32	2,50
INTERNAS	5,60	6,08	2,20
PLEGADA	5,90	2,20	2,50

PESO: 3200 Kg



CasaMove360
Tu hogar donde quieras

MODELO SEVILLA

72 M2(54M2 + PORCHE 18M2)

28.500€
(IVA NO INC.)



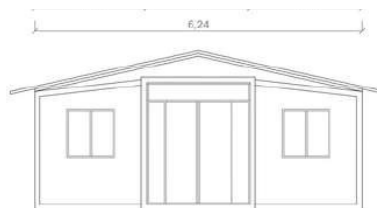
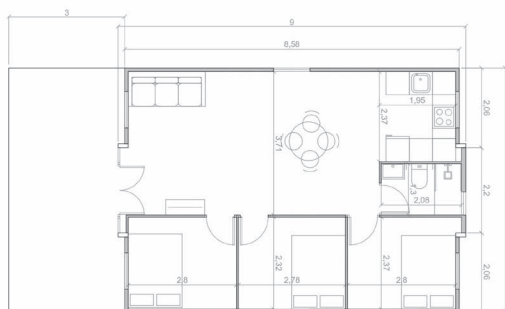
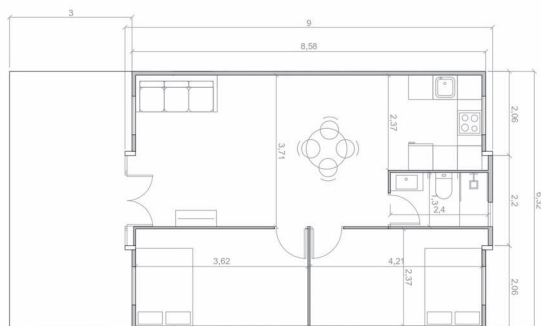
*Sin Doble Tejado
y Porche - 54m2

24.500€
(IVA NO INC.)

A



B



MEDIDAS (M)	LARGO	ANCHO	ALTO
EXTERNAS	9,00	6,32	2,50
INTERNAS	8,58	6,08	2,20
PLEGADA	9,00	2,20	2,50

PESO: 3750 Kg



CasaMove360
Tu hogar donde quieras

MODELO HUELVA

90M2 (72M2 + PORCHE 18M2)

39.900€
(IVA NO INC.)

*Sin Doble Tejado
y Porche - 72m2

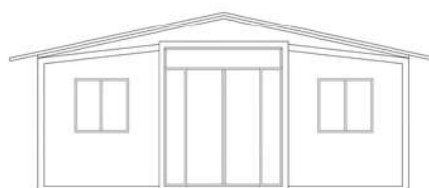
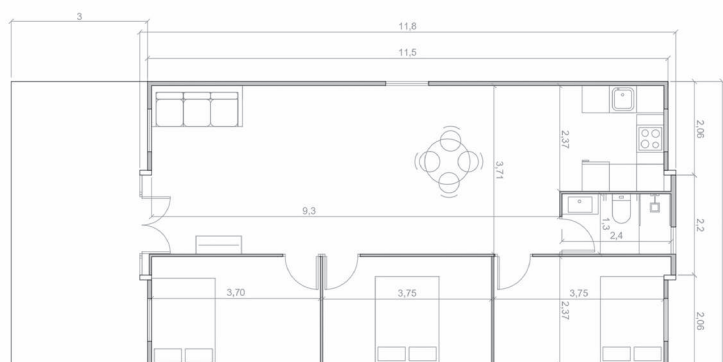
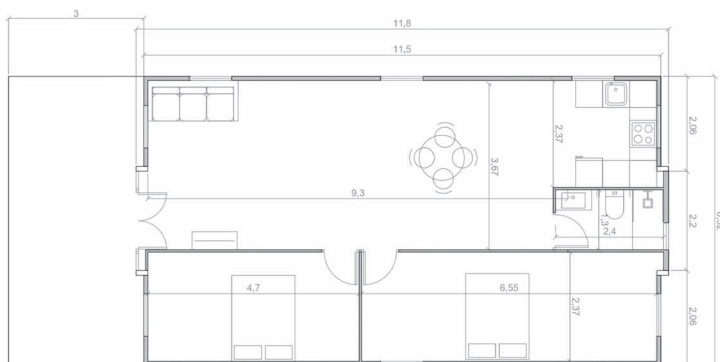
34.900€
(IVA NO INC.)



A



B



MEDIDAS (M)	LARGO	ANCHO	ALTO
EXTERNAS	11,80	6,32	2,50
INTERNAS	11,50	6,08	2,20
PLEGADA	11,80	2,20	2,50

PESO: 4400 Kg

Baño



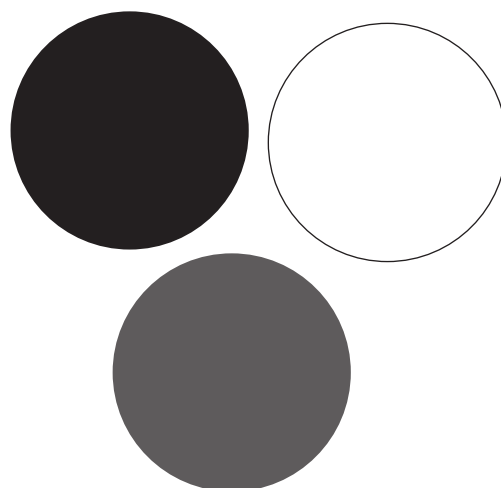
Cocina



Estancias



Color Estructura



Perfil Blanco



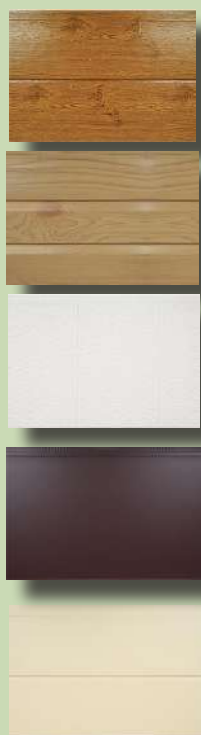
Perfil Negro



Perfil Gris

Acabados Interiores y Exteriores

Acabados Paredes Exteriores



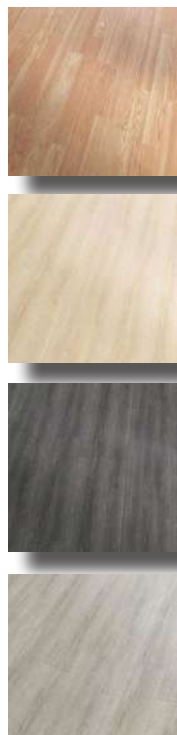
Acabados Paredes Interiores



Suelos Spc



Suelos PVC



Acabados Puertas Cocina



Acabados Revestimiento Baño



****Más colores y texturas disponibles. Consultar.**

RENDIMIENTO

Aislamiento térmico: Coeficiente 0.068 W/mK
Resistencia al fuego: Clase A
Resistencia al viento: 0.68 kN/m²
Aislamiento Acústico: Mayor/Igual a 33dB
Impermeabilidad: Precipitación 16mm/min sin filtraciones
Resistencia Sísmica: Nivel 8

CARGAS

Carga Viva en el Suelo: 2.0 kN/m²
Carga Viva en el Techo: 0.9 kN/m²

ESTRUCTURA

Viga Superior Lateral: Tubo cuadrado 60*80*1.5mm
Viga Superior: Tubo cuadrado 80*80*1.5mm
Riel Inferior Lateral: Tubo cuadrado 40*80*1.5mm
Viga Inferior: Tubo cuadrado 35*80*60* tipo P
Columna de Acero: Tubo cuadrado 80*100*2.5mm
Bisagras plegables: Bisagras Galvanizadas 130mm
Marco Lateral: Tubo cuadrado 80*160*2.75mm
Cabezal Colgante: Hierro fundido 210*150*160*4mm
Revestimiento Protector: Pintura Electroestática en polvo horneada por encima de 80Hm.

ACABADOS

Pared Exterior: Placa acero color EPS 100mm + placa metálica tallada 16mm + placa cristal cargono. Opcional núcleo de poliuretano (PV), Lana de Roca (LR)
Pared Interior: Placa acero color EPS 50mm
Piso Principal: Tablero Magnesio Vitreo 18mm
Piso Lateral: Tablero Magnesio Vitreo 18mm
Uniones: Tiras adhesivas tipo D + cinta butilica impermeable.
Suelo: modelo standard con suelo de PVC color a elegir. Opcional suelo VINILI-CO-SPC.

PUERTAS Y VENTANAS

Puerta Entrada: Habitual Aluminio con rotura puente térmico + vidrio doble (personalizable), W190*H217
Ventana Exterior: Habitual Vidrio doble, W930mm*H930mm, Cantidad (según modelo). (personalizable). Reja Opcional. Persianas Motorizadas.



ELECTRICIDAD

Cuadro de Distribución: x1 con protector diferencial x1 + disyuntores x3 (220v, 50Hz, 3P64Ax1)

Cableado de entrada: 3x6 mm²

Toma aire acondicionado: 3x2.5 mm²

Tomas estándar: 3x2.5 mm²

Iluminación: 2x1.5 mm²

Encufe Industrial: CEE estándar

Interruptores: Simple y doble (configurable)

Tomacorrientes: 3/5 polos estándar nacional (personalizable)

Iluminación Interior: Lámpara LED de techo circular 15W/unidad.

BAÑO (No incluido en el modelo GRANADA)

Lavabo

Mueble con Espejo

Inodoro Cerámico

Mampara Cristal Templado

Plato ducha resina / Plato suelo vinílico con desagüe

Revestimiento de pared SPC

Ventana

COCINA (No incluido en el modelo JAEN ni GRANADA)

Mueble con encimera

Fregadero de Acero Inoxidable

Grifo de Cocina

*no se incluye vitrocerámica, hornilla de gas, ni campana extractora de humos.

CASAS CON DOBLE TEJADO Y/O PORCHE

DOBLE TEJADO:

Estructura desmontada formación techo a dos aguas

Placa Acero color EPS 75mm (opcional Nucleo PU)

Remates laterales Placa y Superior

Remate frontal y trasero, union techos chapa

Tornillería

PORCHE:

Estructura soporte techo porche y placa de techo

Dimensiones habituales 6x3m

Barandilla metálica perimetral

Suelo resina color a elegir

Juego de Tornillería

**Contenedores y
Cocheras Plegables**

***Tu Hogar
donde quieras***



CasaMove360



Rápida instalación
en 4 pasos



FÁCIL ALMACENAJE

Plegable (30cm Altura plegada) y apilable

FÁCIL TRANSPORTE

Plegado y apilable para transporte

DISEÑO A TU GUSTO

Combinacion unidades, opciones color exterior

RÁPIDA INSTALACIÓN

Instalación 4 pasos

CALIDAD Y SOLIDEZ

Materiales de calidad , poco mantenimiento

MÚLTIPLES USOS

Ideal para Alquilar, Almacén, Trastero, Cochera, habitación temporeros...

6x2m
3.300€
(IVA NO INC.)

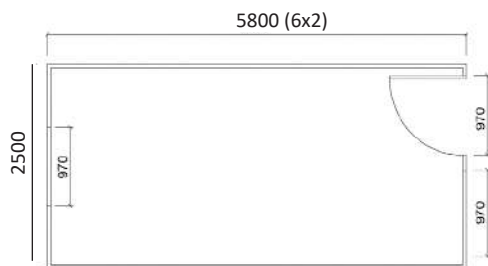


Puerta + Ventana
con Reja Incluido

3x2m
2.400€
(IVA NO INC.)



Instalación básica de luz y enchufes incluido



Apilables

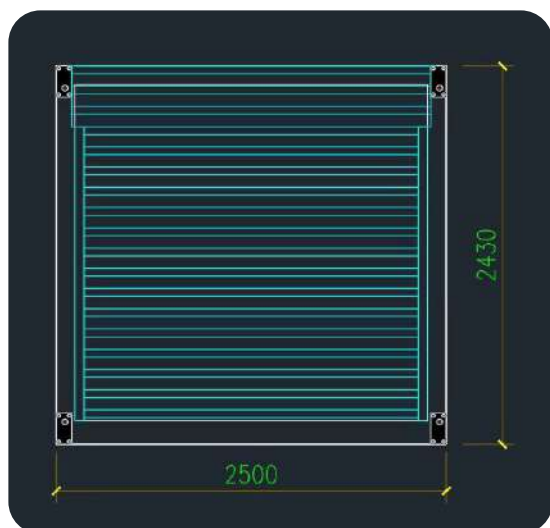




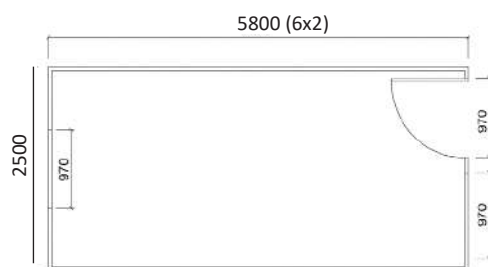
CasaMove360
Tu hogar donde quieras

COCHERA PLEGABLE

3.900€
(IVA NO INC.)



Frontal



*Puerta Motorizada

*Estructura suelo Reforzada

*Suelo de Chapa y Rampa
entrada - Opcional

PESO CONTENEDOR: 1100 Kg

Medidas
Contenedores
y Cocheras

MEDIDAS (M)	LARGO	ANCHO	ALTO
EXTERNAS	5,80	2,50	2,39
INTERNAS	5,60	2,37	2,26
PLEGADA	5,80	2,50	0,30

PESO COCHERA: 1300 Kg

¡Llega la revolución de las casas plegables!

Ven a conocer de primera mano la vivienda del futuro en la exposición de alguno de nuestros distribuidores de CasaMove360.

Descubre cómo tener **tu casa lista en tiempo récord**.
Vive la experiencia de verlas en persona. Consúltanos.

No te lo puedes perder. ¡Te esperamos!

Solicita tu catálogo y pídenos presupuesto de la casa que elijas.

Más Información y acceso a CATÁLOGOS en el QR

Almacenes asociados

