



CasaMove360
Tu hogar donde quieras

CATÁLOGO PVP CASAS PLEGABLES



DISTRIBUIDOR ZONA:

CASAMOVE360 CÓRDOBA

Vía de servicio, Autovía
Madrid-Cádiz, Km. 401,
14010 Córdoba
957 43 25 53

Cómo llegar



Información



Catálogo

www.casamove360.es

Revisado Enero 26

almud

Catálogos, Recreaciones, Planos y Dimensiones Aproximadas

Casas Plegables

*Tu Hogar
donde quieras*



CasaMove360

Rápida instalación
en 5 pasos



DISEÑO A TU GUSTO

Tamaño, Color, Acabado, Puerta, Ventanas..

FÁCIL TRANSPORTE

Plegada para transporte

RÁPIDA INSTALACIÓN

Instalación 5 pasos

CALIDAD Y SOLIDEZ

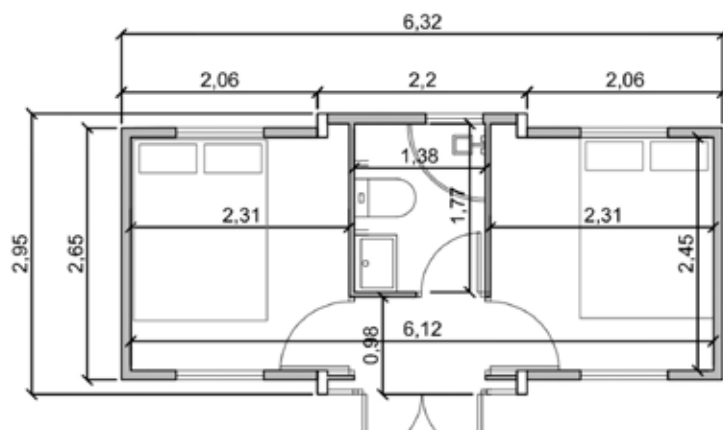
Materiales de calidad , poco mantenimiento

MÚLTIPLES USOS

Vivienda, Oficinas, Almacén....

RESPECTUOSO CON EL MEDIO AMBIENTE

Bajo Impacto Medioambiental



*Modelo sin Cocina

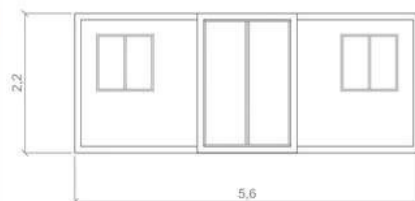
MEDIDAS (M)	LARGO	ANCHO	ALTO
EXTERNAS	2,95	6,30	2,50
PLEGADA	2,95	2,20	2,50

PESO: 1200 Kg



A

B



*Modelo sin Baño y sin Cocina

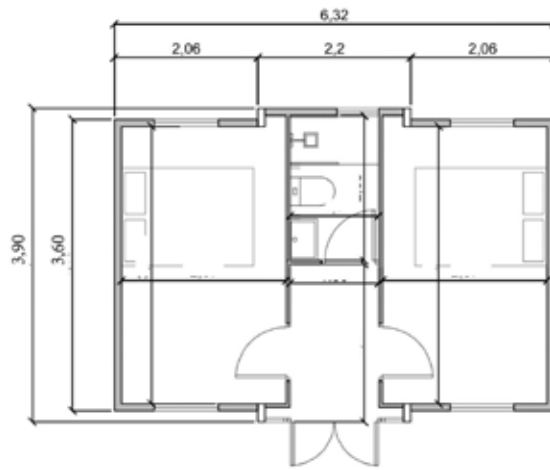
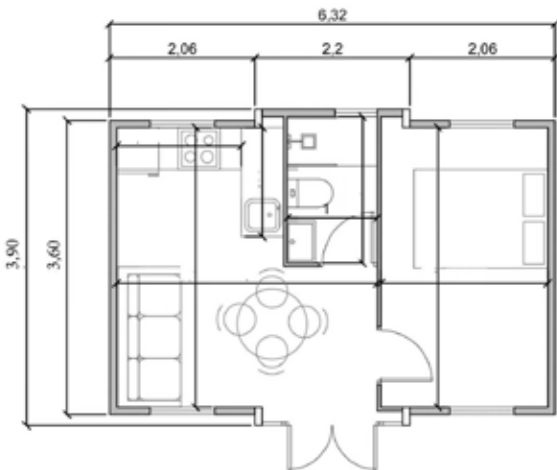
MEDIDAS (M)	LARGO	ANCHO	ALTO
EXTERNAS	4,82	5,90	2,40
PLEGADA	5,90	0,70	2,50

PESO: 1850 Kg



A

B



MEDIDAS (M)	LARGO	ANCHO	ALTO
EXTERNAS	3,90	6,30	2,50
PLEGADA	3,90	2.20	2,50

PESO: 2300 Kg

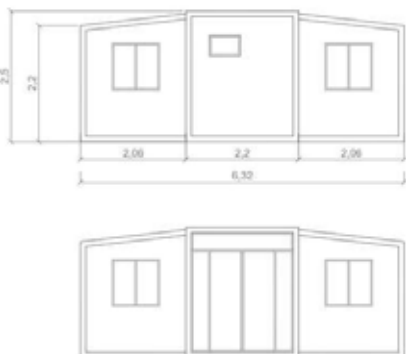
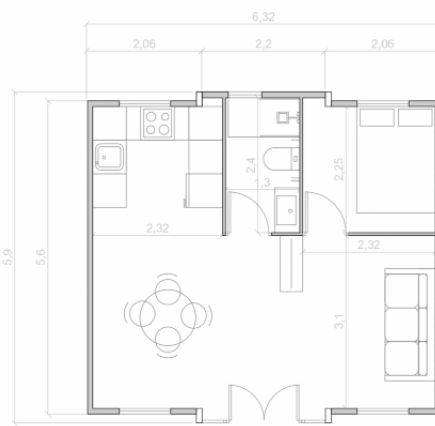
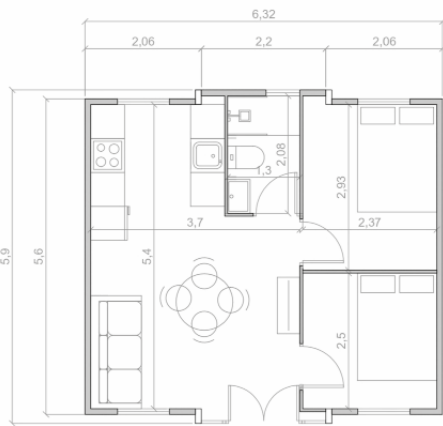


CONSULTAR
ESPECIFICACIONES
LOW COST

A

B*

C*



MEDIDAS (M)	LARGO	ANCHO	ALTO
EXTERNAS	5,90	6,32	2,50
PLEGADA	5,90	2,20	2,50

PESO: 3000 Kg

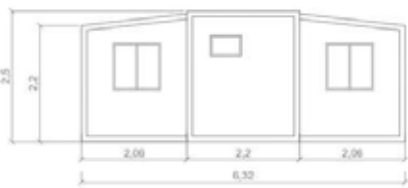
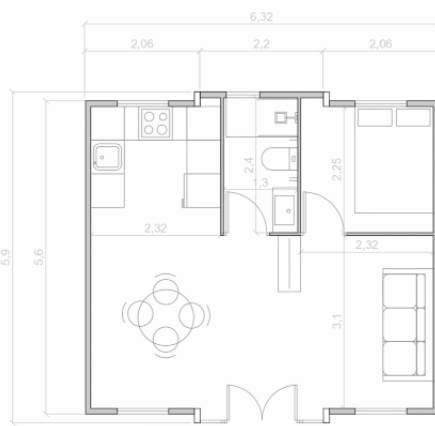
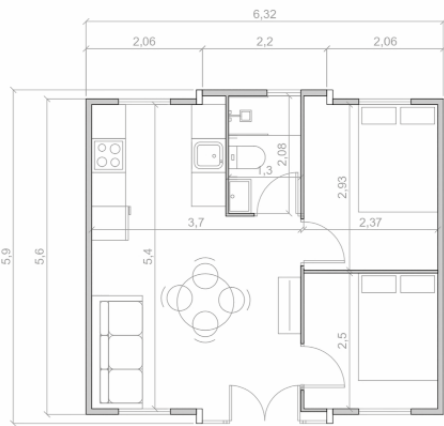
** Estos modelos requiere Instalación adicional de agua y desagüe



A

B*

C*



MEDIDAS (M)	LARGO	ANCHO	ALTO
EXTERNAS	5,90	6,32	2,50
PLEGADA	5,90	2,20	2,50

PESO: 3000 Kg

** Estos modelos requiere Instalación adicional de agua y desagüe



*Sin Doble Tejado y Porche - 36m2

21.500€
(IVA INC.)

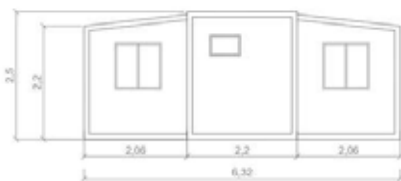
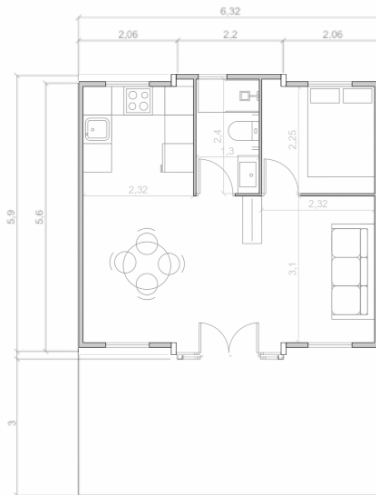
A



B



C*



MEDIDAS (M)	LARGO	ANCHO	ALTO
EXTERNAS	5,90	6,32	2,50
PLEGADA	5,90	2,20	2,50

PESO: 3200 Kg

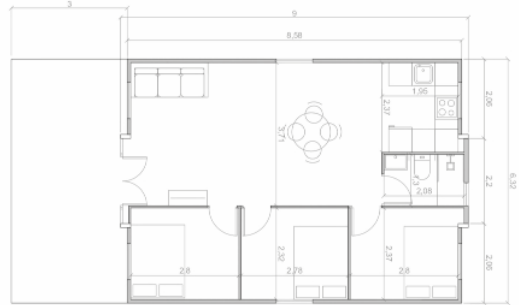
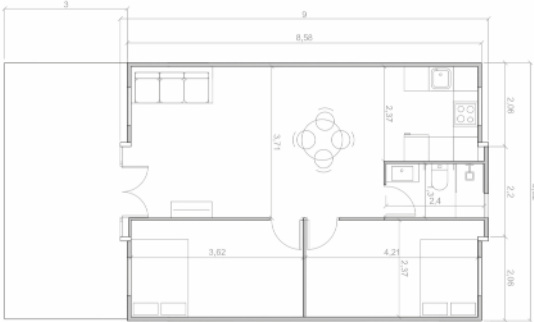
✘✘ Este modelo requiere Instalación adicional de agua y desagüe



*Sin Doble Tejado y Porche - 54m2
29.600€
(IVA INC.)

A

B



MEDIDAS (M)	LARGO	ANCHO	ALTO
EXTERNAS	9,00	6,32	2,50
PLEGADA	9,00	2,20	2,50

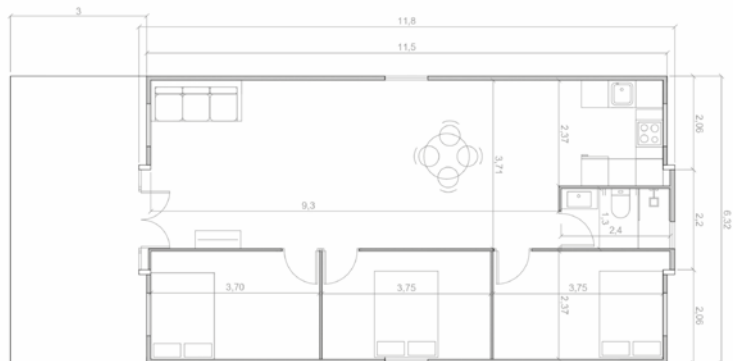
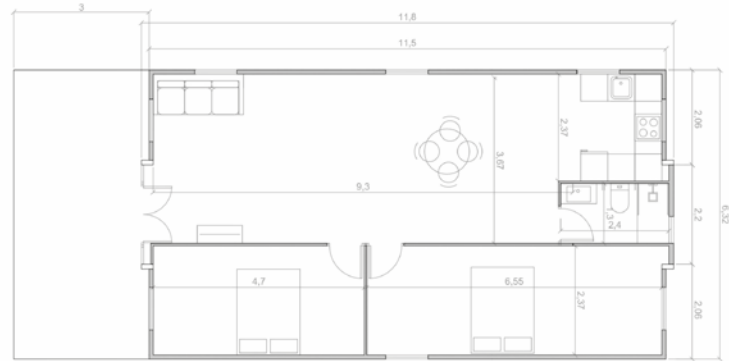
PESO: 3750 Kg



*Sin Doble Tejado y Porche - 72m2
42.300€
(IVA INC.)

A

B



MEDIDAS (M)	LARGO	ANCHO	ALTO
EXTERNAS	11,80	6,32	2,50
PLEGADA	11,80	2,20	2,50

PESO: 4400 Kg

Baño



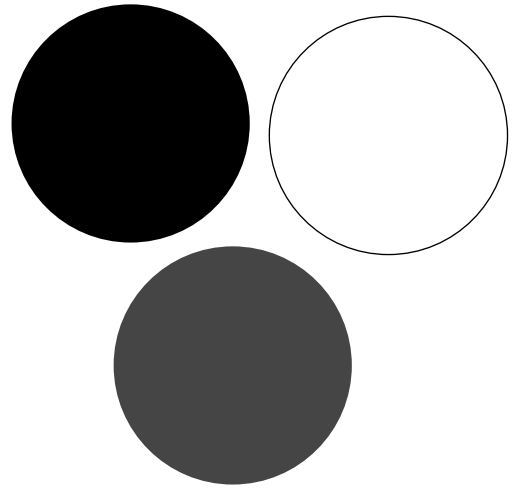
Cocina



Estancias



Color Estructura



Perfil Blanco



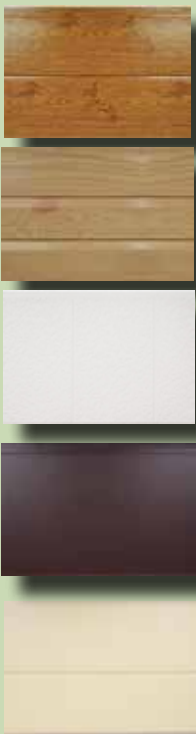
Perfil Negro



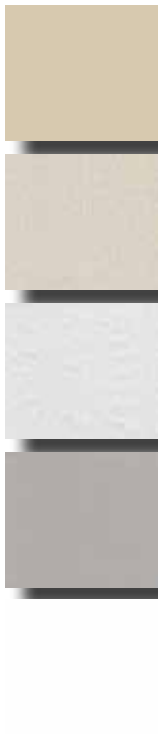
Perfil Gris

Acabados Interiores y Exteriores

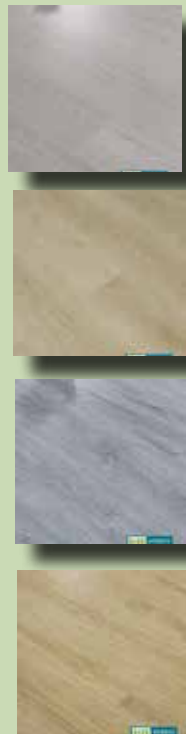
Acabados Paredes Exteriores



Acabados Paredes Interiores



Suelos Spc



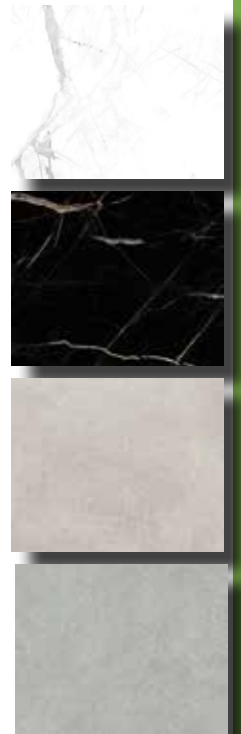
Suelos PVC



Acabados Puertas Cocina



Acabados Revestimiento Baño



**Más colores y texturas disponibles. Consultar.

RENDIMIENTO

Aislamiento térmico: Coeficiente 0.068 W/mK

Resistencia al fuego: Clase A

Resistencia al viento: 0.68 kN/m²

Aislamiento Acústico: Mayor/Igual a 33dB

Impermeabilidad: Precipitación 16mm/min sin filtraciones

Resistencia Sísmica: Nivel 8

CARGAS

Carga Viva en el Suelo: 2.0 kN/m²

Carga Viva en el Techo: 0.9 kN/m²

ESTRUCTURA

Viga Superior Lateral: Tubo cuadrado 60*80*1.5mm

Viga Superior: Tubo cuadrado 80*80*1.5mm

Riel Inferior Lateral: Tubo cuadrado 40*80*1.5mm

Viga Inferior: Tubo cuadrado 35*80*60* tipo P

Columna de Acero: Tubo cuadrado 80*100*2.5mm

Bisagras plegables: Bisagras Galvanizadas 130mm

Marco Lateral: Tubo cuadrado 80*160*2.75mm

Cabezal Colgante: Hierro fundido 210*150*160*4mm

Revestimiento Protector: Pintura Electroestática en polvo horneada por encima de 80Hm.

ACABADOS

Pared Exterior: Placa acero color EPS 100mm + placa metálica tallada 16mm + placa cristal cargono. Opcional núcleo de poliuretano (PV), Lana de Roca (LR)

Pared Interior: Placa acero color EPS 50mm

Piso Principal: Tablero Magnesio Vitreo 18mm

Piso Lateral: Tablero Magnesio Vitreo 18mm

Uniones: Tiras adhesivas tipo D + cinta butilica impermeable.

Suelo: modelo standard con suelo de PVC color a elegir. Opcional suelo VINILICO-SPC.

PUERTAS Y VENTANAS

Puerta Entrada: Habitual Aluminio con rotura puente térmico + vidrio doble (personalizable), W190*H217

Ventana Exterior: Habitual Vidrio doble, W930mm*H930mm, Cantidad (según modelo). (personalizable). Reja Opcional. Persianas Motorizadas.



ELECTRICIDAD

Cuadro de Distribución: x1 con protector diferencial x1 + disyuntores x3 (220v, 50Hz, 3P64Ax1)

Cableado de entrada: 3x6 mm²

Toma aire acondicionado: 3x2.5 mm²

Tomas estándar: 3x2.5 mm²

Iluminación: 2x1.5 mm²

Encufe Industrial: CEE estándar

Interruptores: Simple y doble (configurable)

Tomacorrientes: 3/5 polos estándar nacional (personalizable)

Iluminación Interior: Lámpara LED de techo circular 15W/unidad.

BAÑO (No incluido en el modelo GRANADA)

Lavabo

Mueble con Espejo

Inodoro Cerámico

Mampara Cristal Templado

Plato ducha resina / Plato suelo vinílico con desagüe

Revestimiento de pared SPC

Ventana

COCINA (No incluido en el modelo JAEN ni GRANADA)

Mueble con encimera

Fregadero de Acero Inoxidable

Grifo de Cocina

*no se incluye vitrocerámica, hornilla de gas, ni campana extractora de humos.

CASAS CON DOBLE TEJADO Y/O PORCHE

DOBLE TEJADO:

Estructura desmontada formación techo a dos aguas

Placa Acero color EPS 75mm (opcional Nucleo PU)

Remates laterales Placa y Superior

Remate frontal y trasero, union techos chapa

Tornillería

PORCHE:

Estructura soporte techo porche y placa de techo

Dimensiones habituales 6x3m

Barandilla metálica perimetral

Suelo resina color a elegir

Juego de Tornillería

**Contenedores y
Cocheras Plegables**

***Tu Hogar
donde quieras***



CasaMove360



Rápida instalación en 4 pasos



FÁCIL ALMACENAJE

Plegable (30cm Altura plegada) y apilable

FÁCIL TRANSPORTE

Plegado y apilable para transporte

DISEÑO A TU GUSTO

Combinacion unidades, opciones color exterior

RÁPIDA INSTALACIÓN

Instalación 4 pasos

CALIDAD Y SOLIDEZ

Materiales de calidad , poco mantenimiento

MÚLTIPLES USOS

Ideal para Alquilar, Almacén, Trastero, Cochera, habitacion temporeros...

CONTENEDOR PLEGABLE

6x2m
3.990€
(IVA INC.)

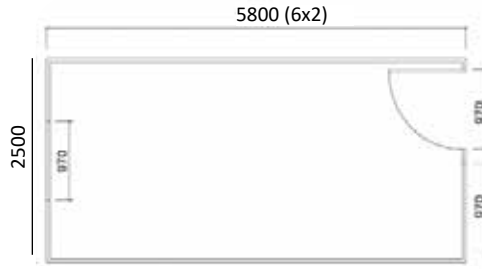


Puerta + Ventana
con Reja Incluido

3x2m
2.900€
(IVA INC.)

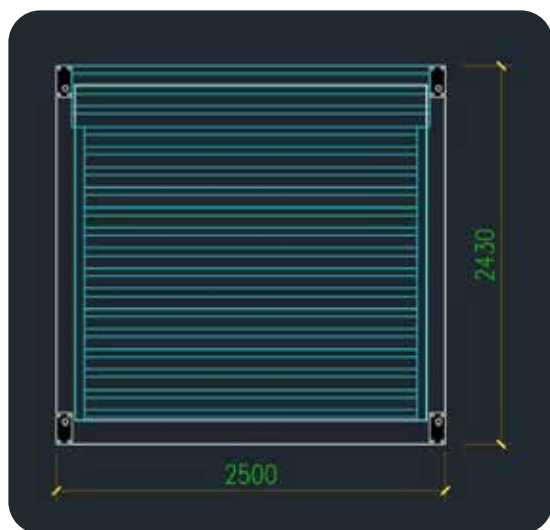


Instalación básica de luz y enchufes incluido

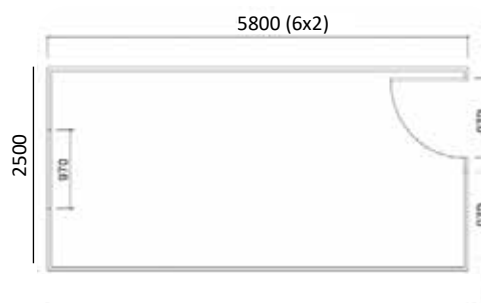


Apilables





Frontal



- *Puerta Motorizada
- *Estructura suelo Reforzada

*Suelo de Chapa y Rampa entrada - Opcional

PESO CONTENEDOR: 1100 Kg

Medidas
Contenedores
y Cocheras

MEDIDAS (M)	LARGO	ANCHO	ALTO
EXTERNAS	5,80	2,50	2,39
INTERNAS	5,60	2,37	2,26
PLEGADA	5,80	2,50	0,30

PESO COCHERA: 1300 Kg

Módulos de Baño

*Tu Hogar
donde quieras*



CasaMove360

DIAGRAMA DE DISTRIBUCIÓN DEL MÓDULO DE BAÑO



PRECIO

140 cm .- **995€** iva I.
170 cm.- **1450€** iva I.
190 cm.- **1680€** iva I.



Módulo 140 cm

MEDIDAS (cm)

Méridas
MÓDULOS
BAÑO

ALTO	ANCHO	FONDO
225	140	120
225	170	120
225	190	120

CONTENEDOR SE COMPONE DE 4 BULTOS

- 1.- PANEL SUP +INF
- 2.- PANELES LATERALES
- 3.- SANITARIO
- 4.-HOJAS CORREDERAS



¡Llega la revolución de las casas plegables!

Ven a conocer de primera mano la vivienda del futuro en la exposición de alguno de nuestros distribuidores de CasaMove360.

Descubre cómo tener **tu casa lista en tiempo récord**. Vive la experiencia de verlas en persona. Consúltanos.

No te lo puedes perder. ¡Te esperamos!

Solicita tu catálogo y pídenos presupuesto de la casa que elijas.

Más Información y acceso a CATÁLOGOS en el QR

Almacenes asociados

