



**CasaMove360**  
Tu hogar donde quieras

# CATÁLOGO PVP CASAS PLEGABLES



DISTRIBUIDOR ZONA:

**Exposición** en Arroyo de Ojanco (Jaen)



Información



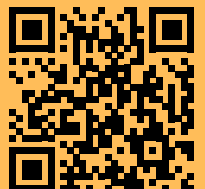
Catálogo

[www.casamove360.es](http://www.casamove360.es)

Revisado Enero 26

C. Villaluz, nº 6,  
23340 Arroyo del Ojanco, Jaén  
**953 42 00 92**

Cómo llegar



Catálogos, Recreaciones, Planos y Dimensiones Aproximadas

# Casas Plegables

*Tu Hogar  
donde quieras*



**CasaMove360**

Rápida instalación  
en 5 pasos



## DISEÑO A TU GUSTO

Tamaño, Color, Acabado, Puerta, Ventanas..

## FÁCIL TRANSPORTE

Plegada para transporte

## RÁPIDA INSTALACIÓN

Instalación 5 pasos

## CALIDAD Y SOLIDEZ

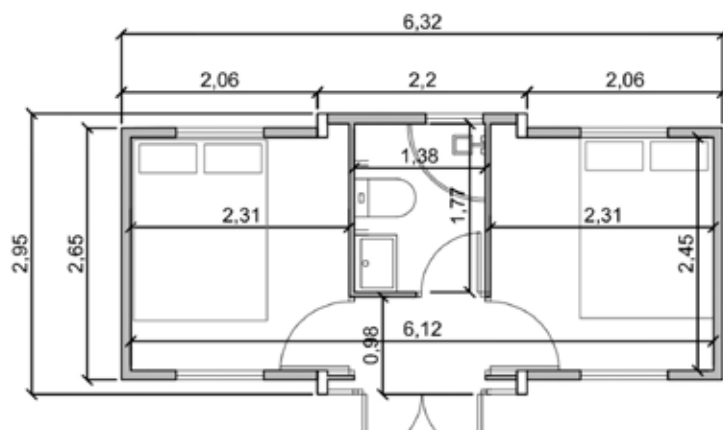
Materiales de calidad , poco mantenimiento

## MÚLTIPLES USOS

Vivienda, Oficinas, Almacén....

## RESPECTUOSO CON EL MEDIO AMBIENTE

Bajo Impacto Medioambiental



\*Modelo sin Cocina

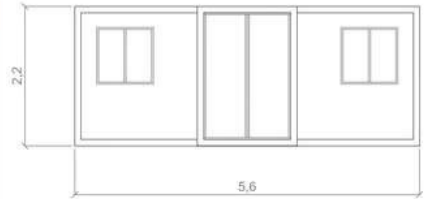
MEDIDAS (M)	LARGO	ANCHO	ALTO
EXTERNAS	<b>2,95</b>	<b>6,30</b>	<b>2,50</b>
PLEGADA	<b>2,95</b>	<b>2,20</b>	<b>2,50</b>

**PESO: 1200 Kg**



**A**

**B**



\*Modelo sin Baño y sin Cocina

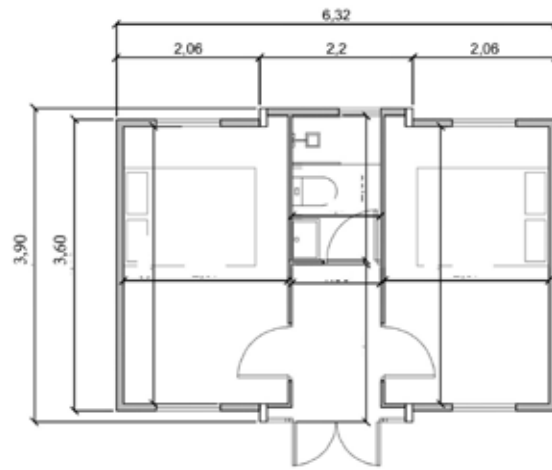
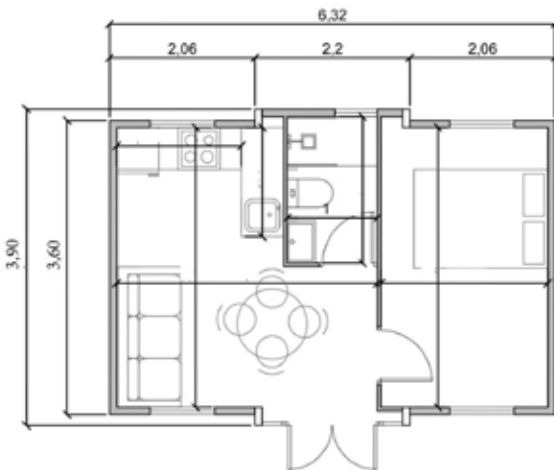
MEDIDAS (M)	LARGO	ANCHO	ALTO
EXTERNAS	<b>4,82</b>	<b>5,90</b>	<b>2,40</b>
PLEGADA	<b>5,90</b>	<b>0,70</b>	<b>2,50</b>

**PESO: 1850 Kg**



A

B



MEDIDAS (M)	LARGO	ANCHO	ALTO
EXTERNAS	3,90	6,30	2,50
PLEGADA	3,90	2.20	2,50

**PESO: 2300 Kg**

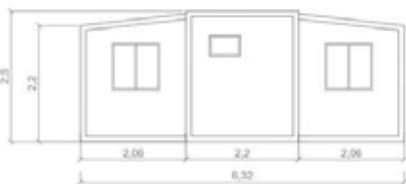
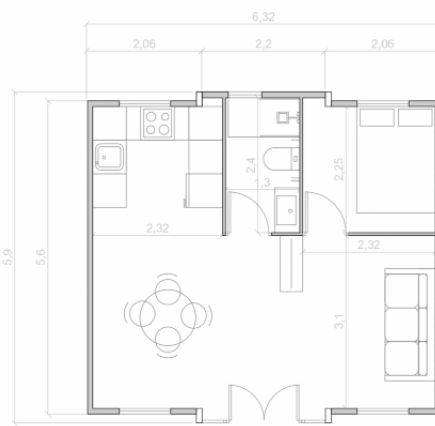
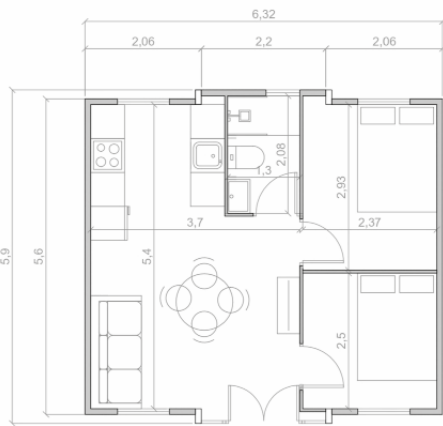


CONSULTAR  
ESPECIFICACIONES  
LOW COST

A

B\*

C\*



MEDIDAS (M)	LARGO	ANCHO	ALTO
EXTERNAS	5,90	6,32	2,50
PLEGADA	5,90	2,20	2,50

**PESO: 3000 Kg**

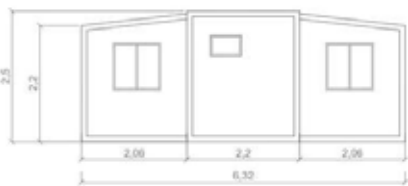
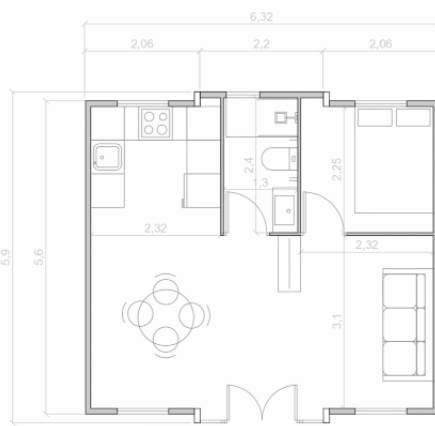
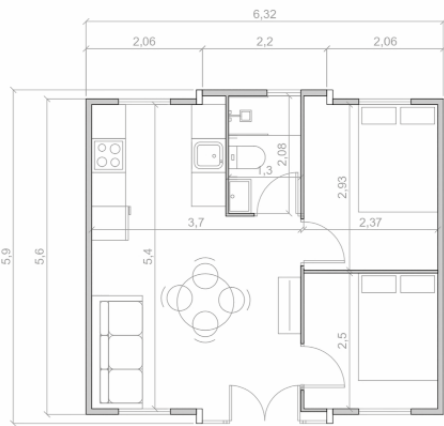
\*\* Estos modelos requiere Instalación adicional de agua y desagüe



A

B\*

C\*



MEDIDAS (M)	LARGO	ANCHO	ALTO
EXTERNAS	<b>5,90</b>	<b>6,32</b>	<b>2,50</b>
PLEGADA	<b>5,90</b>	<b>2,20</b>	<b>2,50</b>

**PESO: 3000 Kg**

\*\* Estos modelos requiere Instalación adicional de agua y desagüe



\*Sin Doble Tejado y Porche - 36m2

**21.500€**  
(IVA INC.)

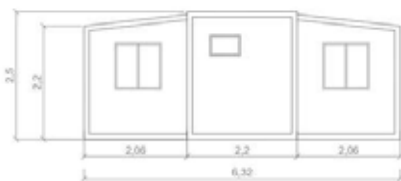
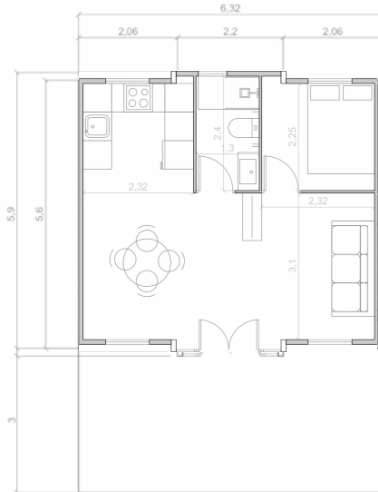
A



B



C\*



MEDIDAS (M)	LARGO	ANCHO	ALTO
EXTERNAS	5,90	6,32	2,50
PLEGADA	5,90	2,20	2,50

**PESO: 3200 Kg**

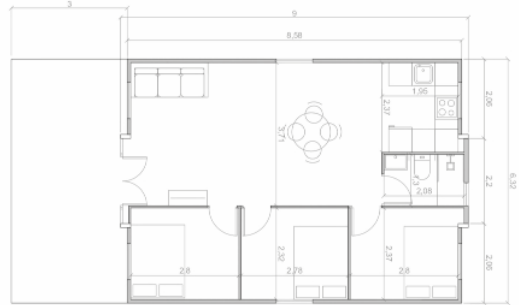
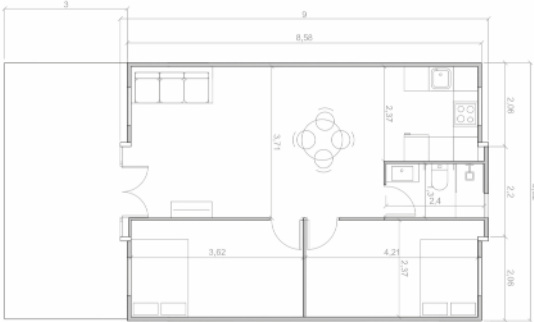
✘✘ Este modelo requiere Instalación adicional de agua y desagüe



\*Sin Doble Tejado y Porche - 54m2  
**29.600€**  
(IVA INC.)

A

B



MEDIDAS (M)	LARGO	ANCHO	ALTO
EXTERNAS	9,00	6,32	2,50
PLEGADA	9,00	2,20	2,50

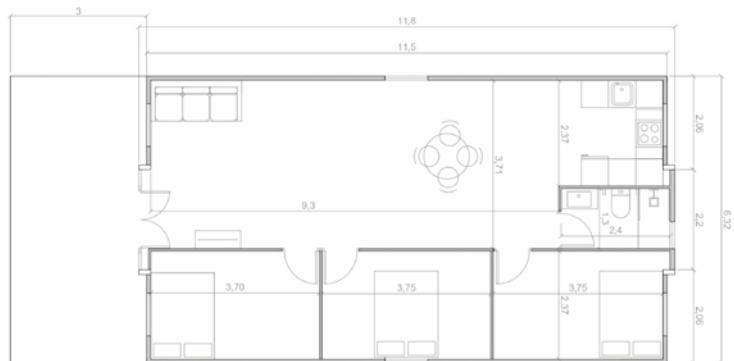
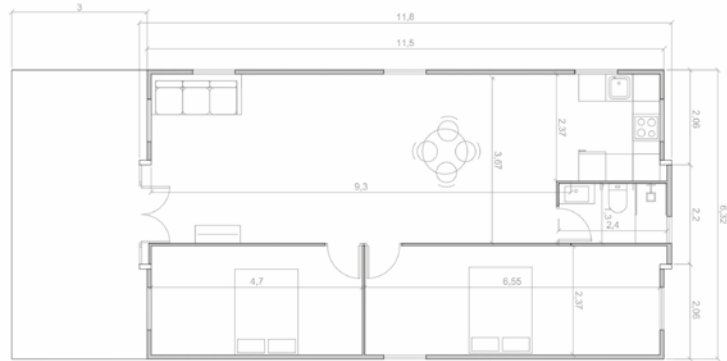
**PESO: 3750 Kg**



\*Sin Doble Tejado y Porche - 72m2  
**42.300€**  
(IVA INC.)

**A**

**B**



MEDIDAS (M)	LARGO	ANCHO	ALTO
EXTERNAS	<b>11,80</b>	<b>6,32</b>	<b>2,50</b>
PLEGADA	<b>11,80</b>	<b>2,20</b>	<b>2,50</b>

**PESO: 4400 Kg**

Baño



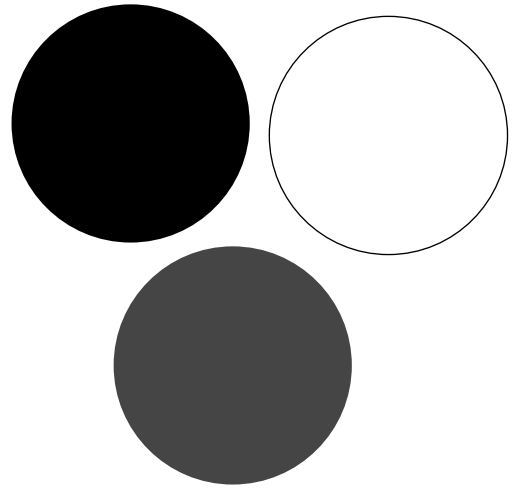
Cocina



## Estancias



Color Estructura



Perfil Blanco



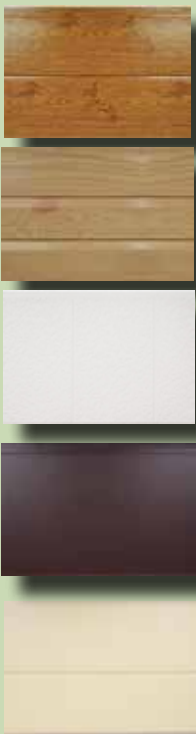
Perfil Negro



Perfil Gris

Acabados Interiores y Exteriores

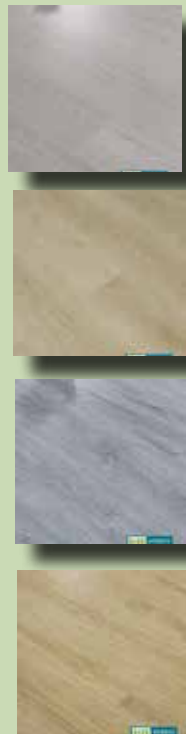
Acabados Paredes Exteriores



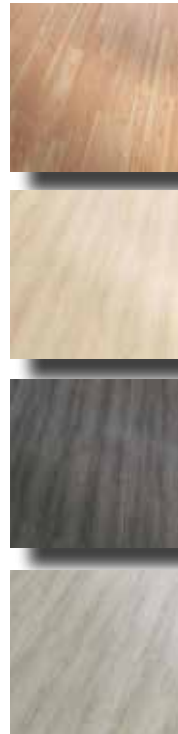
Acabados Paredes Interiores



Suelos Spc



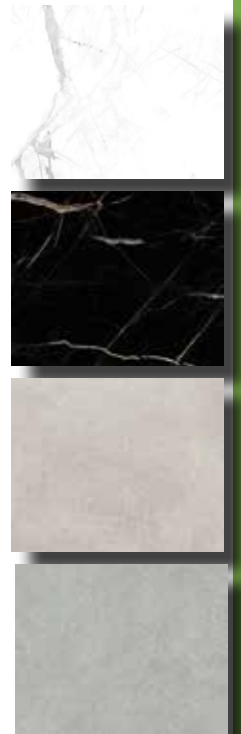
Suelos PVC



Acabados Puertas Cocina



Acabados Revestimiento Baño



\*\*Más colores y texturas disponibles. Consultar.

### RENDIMIENTO

Aislamiento térmico: Coeficiente 0.068 W/mK

Resistencia al fuego: Clase A

Resistencia al viento: 0.68 kN/m<sup>2</sup>

Aislamiento Acústico: Mayor/Igual a 33dB

Impermeabilidad: Precipitación 16mm/min sin filtraciones

Resistencia Sísmica: Nivel 8

### CARGAS

Carga Viva en el Suelo: 2.0 kN/m<sup>2</sup>

Carga Viva en el Techo: 0.9 kN/m<sup>2</sup>

### ESTRUCTURA

Viga Superior Lateral: Tubo cuadrado 60\*80\*1.5mm

Viga Superior: Tubo cuadrado 80\*80\*1.5mm

Riel Inferior Lateral: Tubo cuadrado 40\*80\*1.5mm

Viga Inferior: Tubo cuadrado 35\*80\*60\* tipo P

Columna de Acero: Tubo cuadrado 80\*100\*2.5mm

Bisagras plegables: Bisagras Galvanizadas 130mm

Marco Lateral: Tubo cuadrado 80\*160\*2.75mm

Cabezal Colgante: Hierro fundido 210\*150\*160\*4mm

Revestimiento Protector: Pintura Electroestática en polvo horneada por encima de 80Hm.

### ACABADOS

Pared Exterior: Placa acero color EPS 100mm + placa metálica tallada 16mm + placa cristal cargono. Opcional núcleo de poliuretano (PV), Lana de Roca (LR)

Pared Interior: Placa acero color EPS 50mm

Piso Principal: Tablero Magnesio Vitreo 18mm

Piso Lateral: Tablero Magnesio Vitreo 18mm

Uniones: Tiras adhesivas tipo D + cinta butilica impermeable.

Suelo: modelo standard con suelo de PVC color a elegir. Opcional suelo VINILICO-SPC.

### PUERTAS Y VENTANAS

Puerta Entrada: Habitual Aluminio con rotura puente térmico + vidrio doble (personalizable), W190\*H217

Ventana Exterior: Habitual Vidrio doble, W930mm\*H930mm, Cantidad (según modelo). (personalizable). Reja Opcional. Persianas Motorizadas.



## ELECTRICIDAD

Cuadro de Distribución: x1 con protector diferencial x1 + disyuntores x3 (220v, 50Hz, 3P64Ax1)

Cableado de entrada: 3x6 mm<sup>2</sup>

Toma aire acondicionado: 3x2.5 mm<sup>2</sup>

Tomas estándar: 3x2.5 mm<sup>2</sup>

Iluminación: 2x1.5 mm<sup>2</sup>

Encufe Industrial: CEE estándar

Interruptores: Simple y doble (configurable)

Tomacorrientes: 3/5 polos estándar nacional (personalizable)

Iluminación Interior: Lámpara LED de techo circular 15W/unidad.

## BAÑO (No incluido en el modelo GRANADA)

Lavabo

Mueble con Espejo

Inodoro Cerámico

Mampara Cristal Templado

Plato ducha resina / Plato suelo vinílico con desagüe

Revestimiento de pared SPC

Ventana

## COCINA (No incluido en el modelo JAEN ni GRANADA)

Mueble con encimera

Fregadero de Acero Inoxidable

Grifo de Cocina

\*no se incluye vitrocerámica, hornilla de gas, ni campana extractora de humos.

## CASAS CON DOBLE TEJADO Y/O PORCHE

### DOBLE TEJADO:

Estructura desmontada formación techo a dos aguas

Placa Acero color EPS 75mm (opcional Nucleo PU)

Remates laterales Placa y Superior

Remate frontal y trasero, union techos chapa

Tornillería

### PORCHE:

Estructura soporte techo porche y placa de techo

Dimensiones habituales 6x3m

Barandilla metálica perimetral

Suelo resina color a elegir

Juego de Tornillería

**Contenedores y  
Cocheras Plegables**

***Tu Hogar  
donde quieras***



**CasaMove360**



## Rápida instalación en 4 pasos



### **FÁCIL ALMACENAJE**

Plegable (30cm Altura plegada) y apilable

### **FÁCIL TRANSPORTE**

Plegado y apilable para transporte

### **DISEÑO A TU GUSTO**

Combinacion unidades, opciones color exterior

### **RÁPIDA INSTALACIÓN**

Instalación 4 pasos

### **CALIDAD Y SOLIDEZ**

Materiales de calidad , poco mantenimiento

### **MÚLTIPLES USOS**

Ideal para Alquilar, Almacén, Trastero, Cochera, habitacion temporeros...

# CONTENEDOR PLEGABLE

6x2m  
**3.990€**  
(IVA INC.)

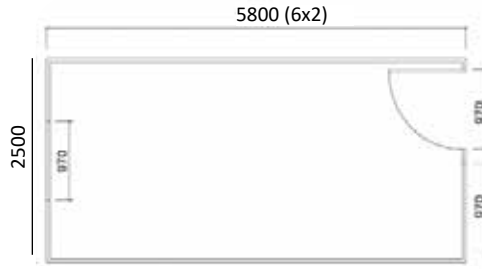


Puerta + Ventana  
con Reja Incluido

3x2m  
**2.900€**  
(IVA INC.)

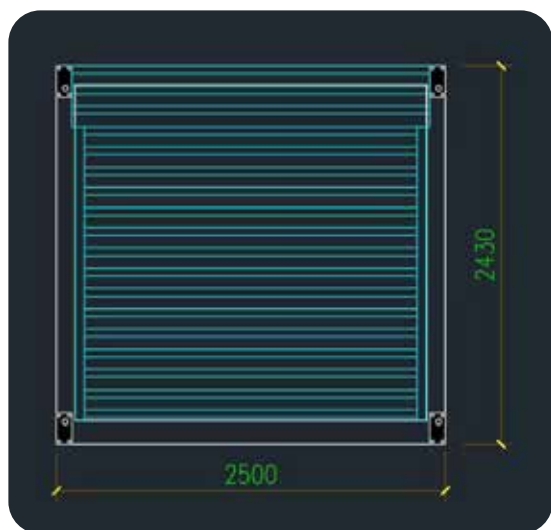


Instalación básica de luz y enchufes incluido

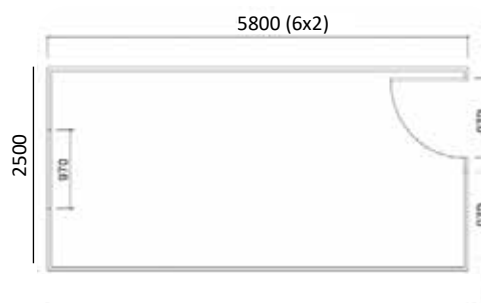


Apilables





Frontal



- \*Puerta Motorizada
- \*Estructura suelo Reforzada
- \*Suelo de Chapa y Rampa entrada - Opcional

**PESO CONTENEDOR: 1100 Kg**

Medidas  
Contenedores  
y Cocheras

MEDIDAS (M)	LARGO	ANCHO	ALTO
EXTERNAS	5,80	2,50	2,39
INTERNAS	5,60	2,37	2,26
PLEGADA	5,80	2,50	0,30

**PESO COCHERA: 1300 Kg**

# Módulos de Baño

*Tu Hogar  
donde quieras*



**CasaMove360**

## DIAGRAMA DE DISTRIBUCIÓN DEL MÓDULO DE BAÑO



## PRECIO

140 cm .- **995€** iva I.  
170 cm.- **1450€** iva I.  
190 cm.- **1680€** iva I.



Módulo 140 cm

### MEDIDAS (cm)

Méridas  
MÓDULOS  
BAÑO

ALTO	ANCHO	FONDO
225	140	120
225	170	120
225	190	120

CONTENEDOR SE COMPONE DE 4 BULTOS

- 1.- PANEL SUP +INF
- 2.- PANELES LATERALES
- 3.- SANITARIO
- 4.-HOJAS CORREDERAS



# ¡Llega la revolución de las casas plegables!

Ven a conocer de primera mano la vivienda del futuro en la exposición de alguno de nuestros distribuidores de CasaMove360.

Descubre cómo tener **tu casa lista en tiempo récord**. Vive la experiencia de verlas en persona. Consúltanos.

**No te lo puedes perder. ¡Te esperamos!**

Solicita tu catálogo y pídenos presupuesto de la casa que elijas.

Más Información y acceso a CATÁLOGOS en el QR

Almacenes asociados

