



CasaMove360
Tu hogar donde quieras

CATÁLOGO PVP CASAS PLEGABLES



DISTRIBUIDOR ZONA:

Exposición en Lora del Río (Sevilla)



AZULEJOS
MATALLANA
MATERIALES DE CONSTRUCCIÓN

P.I. Matallanas Calle comercio, 15,
41440 Lora del Río, Sevilla

651 80 85 46

Cómo llegar



Información



Catálogo

www.casamove360.es

Revisado Enero 26

Catálogos, Recreaciones, Planos y Dimensiones Aproximadas

Casas Plegables

*Tu Hogar
donde quieras*



CasaMove360

Rápida instalación
en 5 pasos



DISEÑO A TU GUSTO

Tamaño, Color, Acabado, Puerta, Ventanas..

FÁCIL TRANSPORTE

Plegada para transporte

RÁPIDA INSTALACIÓN

Instalación 5 pasos

CALIDAD Y SOLIDEZ

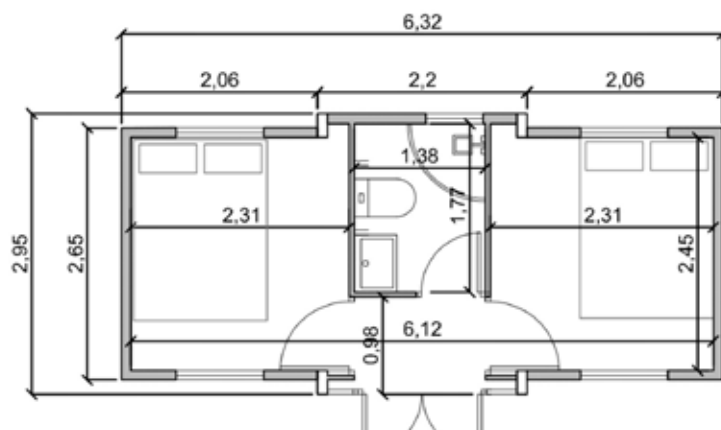
Materiales de calidad , poco mantenimiento

MÚLTIPLES USOS

Vivienda, Oficinas, Almacén....

RESPECTUOSO CON EL MEDIO AMBIENTE

Bajo Impacto Medioambiental



*Modelo sin Cocina

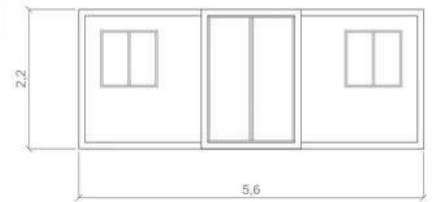
MEDIDAS (M)	LARGO	ANCHO	ALTO
EXTERNAS	2,95	6,30	2,50
PLEGADA	2,95	2,20	2,50

PESO: 1200 Kg



A

B



*Modelo sin Baño y sin Cocina

MEDIDAS (M)	LARGO	ANCHO	ALTO
EXTERNAS	4,82	5,90	2,40
PLEGADA	5,90	0,70	2,50

PESO: 1850 Kg



CasaMove360
Tu hogar donde quieras

MODELO MÁLAGA-2 PREMIUM

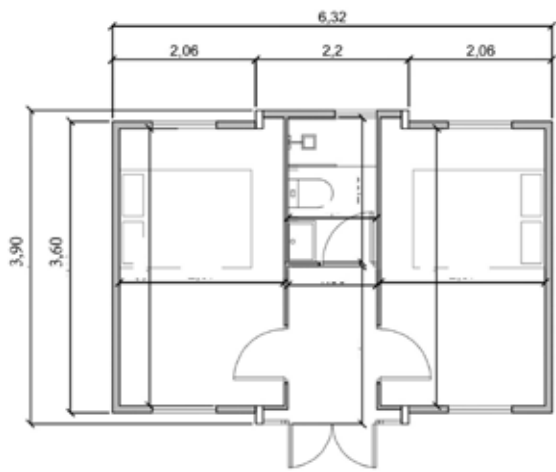
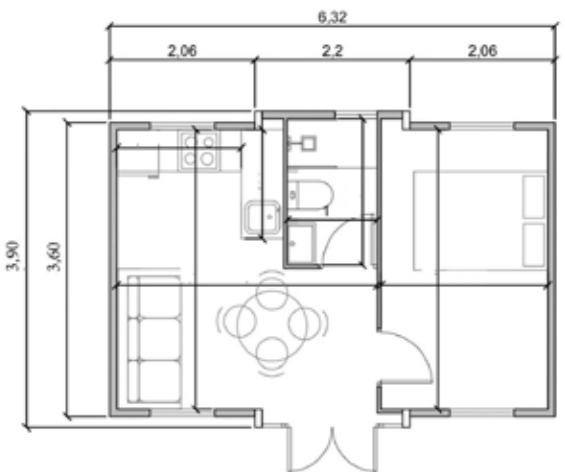
23 M2

18.000€
(IVA INC.)



A

B



MEDIDAS (M)	LARGO	ANCHO	ALTO
EXTERNAS	3,90	6,30	2,50
PLEGADA	3,90	2.20	2,50

PESO: 2300 Kg

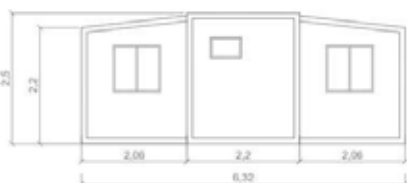
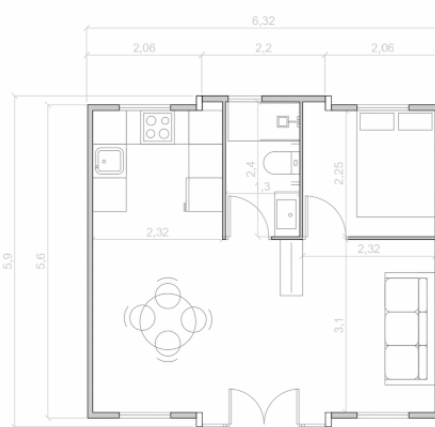
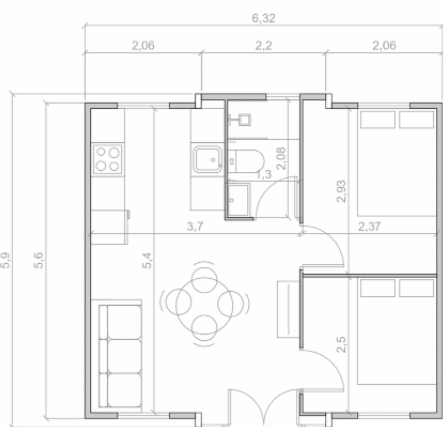


CONSULTAR
ESPECIFICACIONES
LOW COST

A

B*

C*



MEDIDAS (M)	LARGO	ANCHO	ALTO
EXTERNAS	5,90	6,32	2,50
PLEGADA	5,90	2,20	2,50

PESO: 3000 Kg

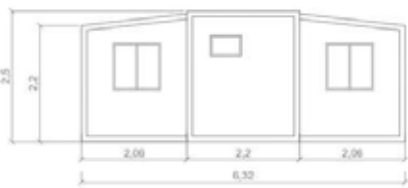
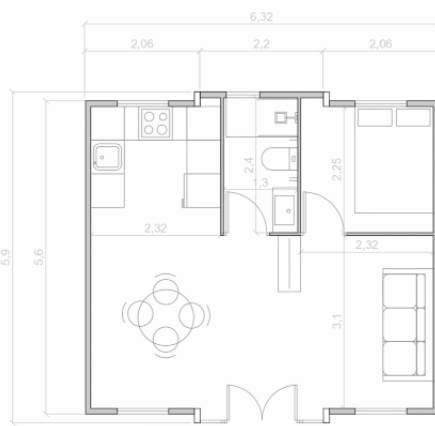
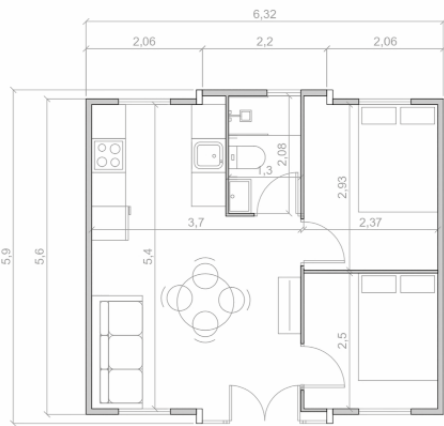
** Estos modelos requiere Instalación adicional de agua y desagüe



A

B*

C*



MEDIDAS (M)	LARGO	ANCHO	ALTO
EXTERNAS	5,90	6,32	2,50
PLEGADA	5,90	2,20	2,50

PESO: 3000 Kg

** Estos modelos requiere Instalación adicional de agua y desagüe



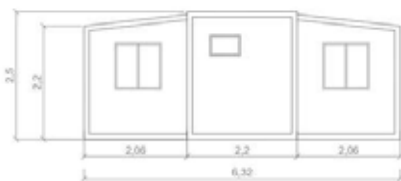
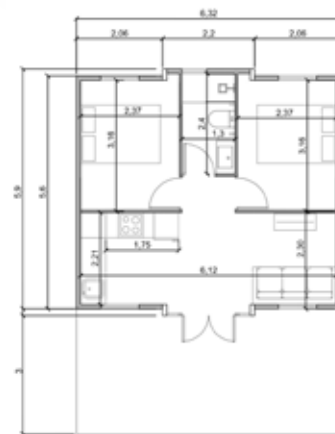
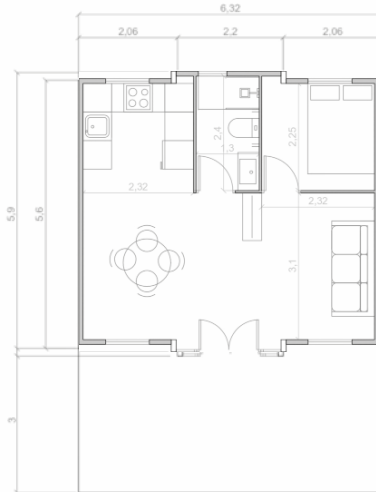
*Sin Doble Tejado y Porche - 36m2

21.500€
(IVA INC.)

A

B

C★



MEDIDAS (M)	LARGO	ANCHO	ALTO
EXTERNAS	5,90	6,32	2,50
PLEGADA	5,90	2,20	2,50

PESO: 3200 Kg

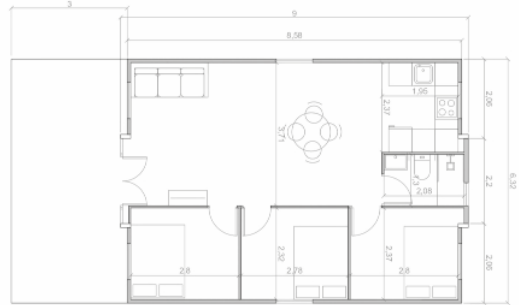
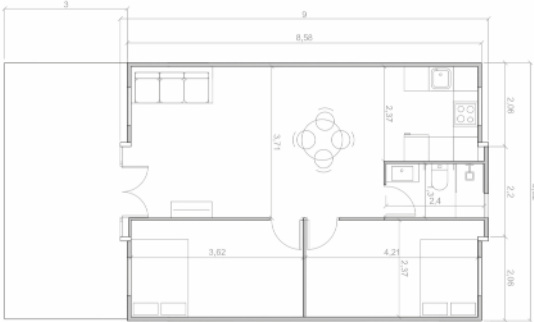
★★ Este modelo requiere Instalación adicional de agua y desagüe



*Sin Doble Tejado y Porche - 54m2
29.600€
(IVA INC.)

A

B



MEDIDAS (M)	LARGO	ANCHO	ALTO
EXTERNAS	9,00	6,32	2,50
PLEGADA	9,00	2,20	2,50

PESO: 3750 Kg



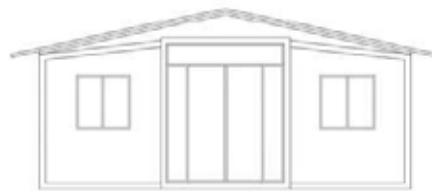
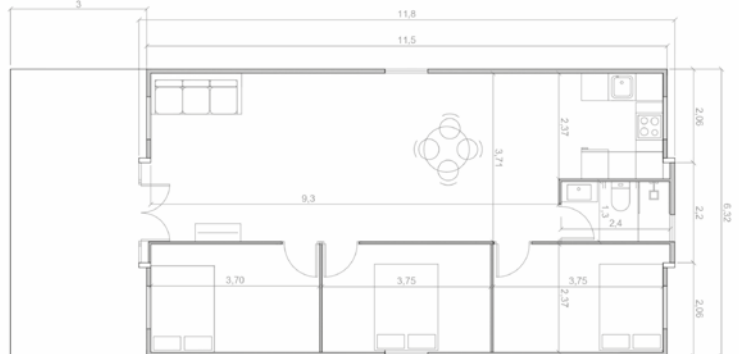
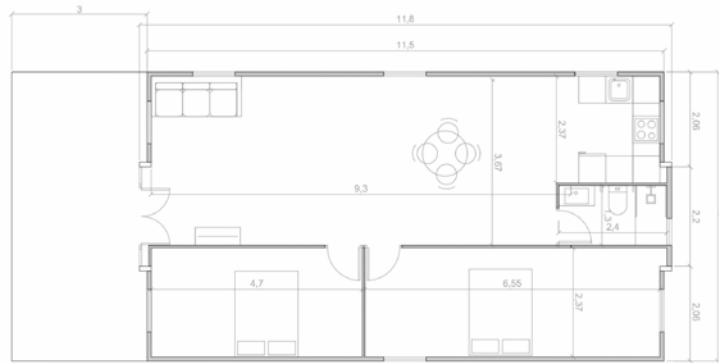
*Sin Doble Tejado y Porche - 72m2

42.300€

(IVA INC.)

A

B



MEDIDAS (M)	LARGO	ANCHO	ALTO
EXTERNAS	11,80	6,32	2,50
PLEGADA	11,80	2,20	2,50

PESO: 4400 Kg

Baño



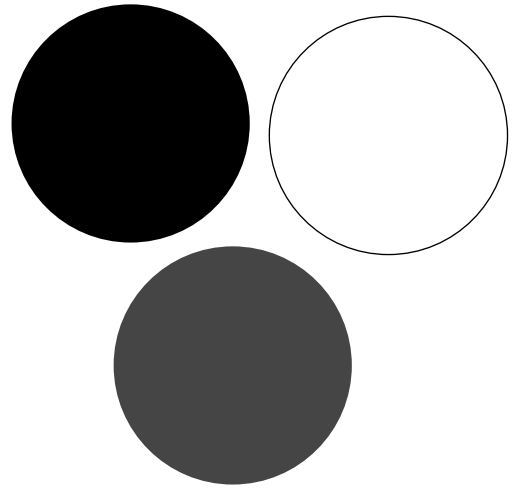
Cocina



Estancias



Color Estructura



Perfil Blanco



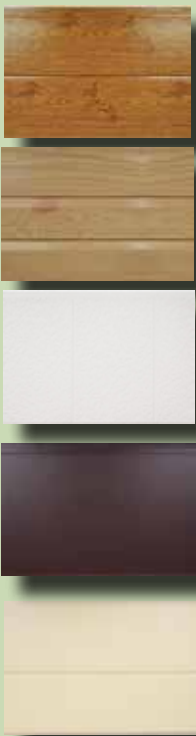
Perfil Negro



Perfil Gris

Acabados Interiores y Exteriores

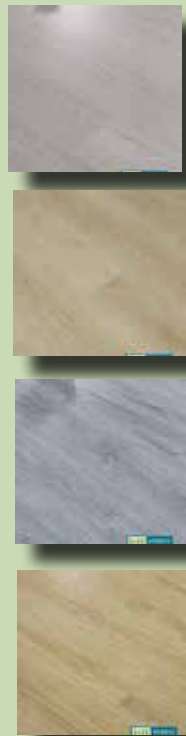
Acabados Paredes Exteriores



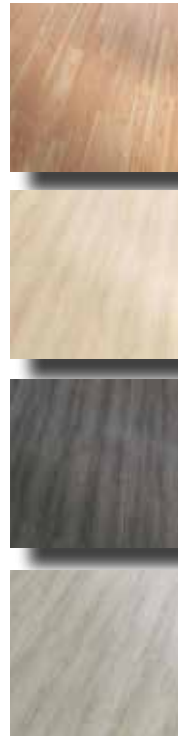
Acabados Paredes Interiores



Suelos Spc



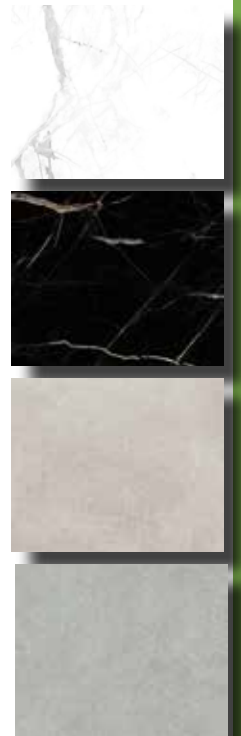
Suelos PVC



Acabados Puertas Cocina



Acabados Revestimiento Baño



**Más colores y texturas disponibles. Consultar.

RENDIMIENTO

Aislamiento térmico: Coeficiente 0.068 W/mK

Resistencia al fuego: Clase A

Resistencia al viento: 0.68 kN/m²

Aislamiento Acústico: Mayor/Igual a 33dB

Impermeabilidad: Precipitación 16mm/min sin filtraciones

Resistencia Sísmica: Nivel 8

CARGAS

Carga Viva en el Suelo: 2.0 kN/m²

Carga Viva en el Techo: 0.9 kN/m²

ESTRUCTURA

Viga Superior Lateral: Tubo cuadrado 60*80*1.5mm

Viga Superior: Tubo cuadrado 80*80*1.5mm

Riel Inferior Lateral: Tubo cuadrado 40*80*1.5mm

Viga Inferior: Tubo cuadrado 35*80*60* tipo P

Columna de Acero: Tubo cuadrado 80*100*2.5mm

Bisagras plegables: Bisagras Galvanizadas 130mm

Marco Lateral: Tubo cuadrado 80*160*2.75mm

Cabezal Colgante: Hierro fundido 210*150*160*4mm

Revestimiento Protector: Pintura Electroestática en polvo horneada por encima de 80Hm.

ACABADOS

Pared Exterior: Placa acero color EPS 100mm + placa metálica tallada 16mm + placa cristal cargono. Opcional núcleo de poliuretano (PV), Lana de Roca (LR)

Pared Interior: Placa acero color EPS 50mm

Piso Principal: Tablero Magnesio Vitreo 18mm

Piso Lateral: Tablero Magnesio Vitreo 18mm

Uniones: Tiras adhesivas tipo D + cinta butilica impermeable.

Suelo: modelo standard con suelo de PVC color a elegir. Opcional suelo VINILICO-SPC.

PUERTAS Y VENTANAS

Puerta Entrada: Habitual Aluminio con rotura puente térmico + vidrio doble (personalizable), W190*H217

Ventana Exterior: Habitual Vidrio doble, W930mm*H930mm, Cantidad (según modelo). (personalizable). Reja Opcional. Persianas Motorizadas.



ELECTRICIDAD

Cuadro de Distribución: x1 con protector diferencial x1 + disyuntores x3 (220v, 50Hz, 3P64Ax1)

Cableado de entrada: 3x6 mm²

Toma aire acondicionado: 3x2.5 mm²

Tomas estándar: 3x2.5 mm²

Iluminación: 2x1.5 mm²

Encufe Industrial: CEE estándar

Interruptores: Simple y doble (configurable)

Tomacorrientes: 3/5 polos estándar nacional (personalizable)

Iluminación Interior: Lámpara LED de techo circular 15W/unidad.

BAÑO *(No incluido en el modelo GRANADA)*

Lavabo

Mueble con Espejo

Inodoro Cerámico

Mampara Cristal Templado

Plato ducha resina / Plato suelo vinílico con desagüe

Revestimiento de pared SPC

Ventana

COCINA *(No incluido en el modelo JAEN ni GRANADA)*

Mueble con encimera

Fregadero de Acero Inoxidable

Grifo de Cocina

*no se incluye vitrocerámica, hornilla de gas, ni campana extractora de humos.

CASAS CON DOBLE TEJADO Y/O PORCHE

DOBLE TEJADO:

Estructura desmontada formación techo a dos aguas

Placa Acero color EPS 75mm (opcional Nucleo PU)

Remates laterales Placa y Superior

Remate frontal y trasero, union techos chapa

Tornillería

PORCHE:

Estructura soporte techo porche y placa de techo

Dimensiones habituales 6x3m

Barandilla metálica perimetral

Suelo resina color a elegir

Juego de Tornillería

**Contenedores y
Cocheras Plegables**

***Tu Hogar
donde quieras***



CasaMove360



Rápida instalación en 4 pasos



FÁCIL ALMACENAJE

Plegable (30cm Altura plegada) y apilable

FÁCIL TRANSPORTE

Plegado y apilable para transporte

DISEÑO A TU GUSTO

Combinacion unidades, opciones color exterior

RÁPIDA INSTALACIÓN

Instalación 4 pasos

CALIDAD Y SOLIDEZ

Materiales de calidad , poco mantenimiento

MÚLTIPLES USOS

Ideal para Alquilar, Almacén, Trastero, Cochera, habitacion temporeros...

CONTENEDOR PLEGABLE

6x2m
3.990€
(IVA INC.)

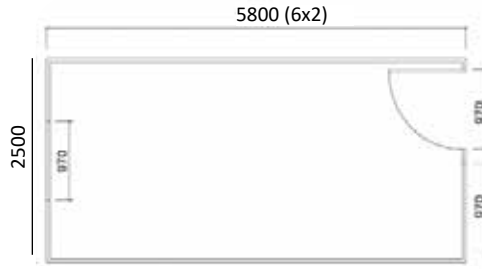


Puerta + Ventana
con Reja Incluido

3x2m
2.900€
(IVA INC.)

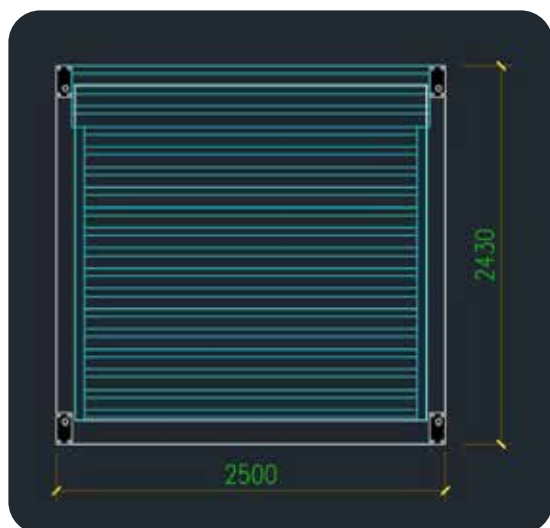


Instalación básica de luz y enchufes incluido

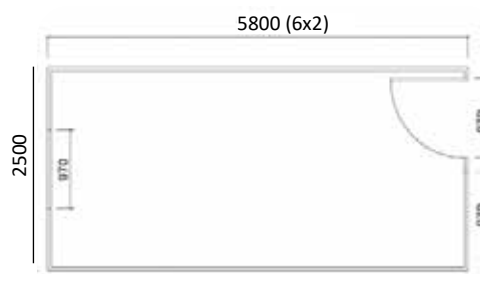


Apilables





Frontal



- *Puerta Motorizada
- *Estructura suelo Reforzada

*Suelo de Chapa y Rampa entrada - Opcional

PESO CONTENEDOR: 1100 Kg

Medidas
Contenedores
y Cocheras

MEDIDAS (M)	LARGO	ANCHO	ALTO
EXTERNAS	5,80	2,50	2,39
INTERNAS	5,60	2,37	2,26
PLEGADA	5,80	2,50	0,30

PESO COCHERA: 1300 Kg

Módulos de Baño

*Tu Hogar
donde quieras*



CasaMove360

DIAGRAMA DE DISTRIBUCIÓN DEL MÓDULO DE BAÑO



PRECIO

140 cm .- **995€** iva I.
170 cm.- **1450€** iva I.
190 cm.- **1680€** iva I.



Módulo 140 cm

MEDIDAS (cm)

Méridas
MÓDULOS
BAÑO

ALTO	ANCHO	FONDO
225	140	120
225	170	120
225	190	120

CONTENEDOR SE COMPONE DE 4 BULTOS

- 1.- PANEL SUP +INF
- 2.- PANELES LATERALES
- 3.- SANITARIO
- 4.-HOJAS CORREDERAS



¡Llega la revolución de las casas plegables!

Ven a conocer de primera mano la vivienda del futuro en la exposición de alguno de nuestros distribuidores de CasaMove360.

Descubre cómo tener **tu casa lista en tiempo récord**. Vive la experiencia de verlas en persona. Consúltanos.

No te lo puedes perder. ¡Te esperamos!

Solicita tu catálogo y pídenos presupuesto de la casa que elijas.

Más Información y acceso a CATÁLOGOS en el QR

Almacenes asociados

